



**DOSATRON®**

WATER POWERED DOSING TECHNOLOGY

# ESQUEMATICAS

## Dispensador de Líquido Dosatron Modelo #DI210 - 11 GPM

1:50 - 1:10

7 - 57 PSI

Conexión 3/4" NPT

**NOTA:** No todas las partes están disponibles para modelos descontinuados, y las partes son limitadas. Por favor llame a Dosatron al 1-800-523-8499 para confirmar.

### **Instalación Sugerida:**

Instale un filtro de malla de 200/80 micrones antes del dosificador

Instale una válvula cheque después del dosificador para evitar la presión de vuelta.

### **Intervalo de Mantenimiento Sugerido:**

Reemplace los sellos/empaques cada 12 meses

---

#### **DOSATRON SALES & SERVICE - NORTH & CENTRAL AMERICA**

Dosatron International, Inc.

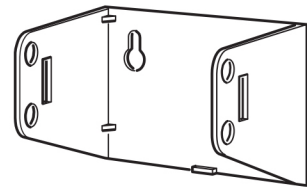
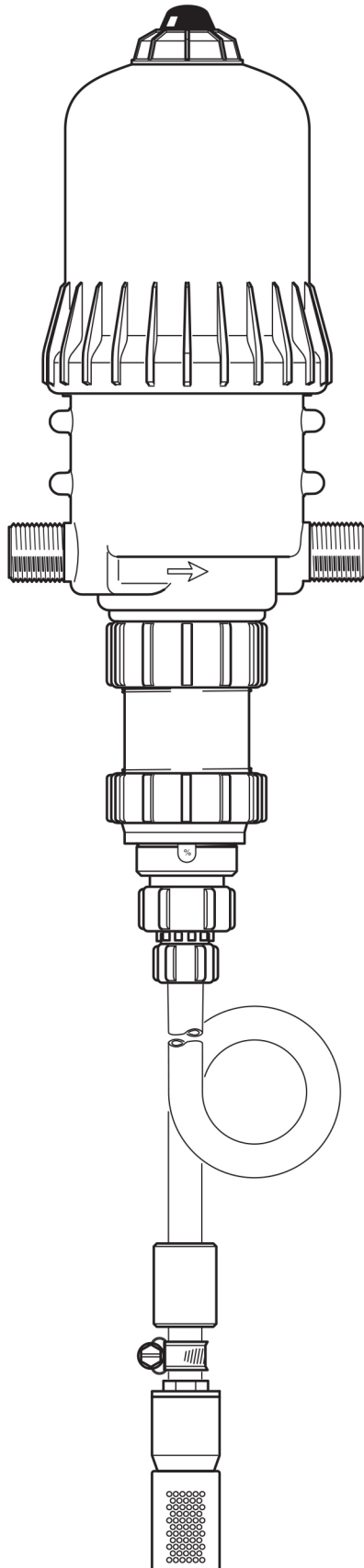
Telefono: 727-443-5404 Servicio: (800) 523-8499

Fax: 727-447-0591

[www.dosatronUSA.com](http://www.dosatronUSA.com)

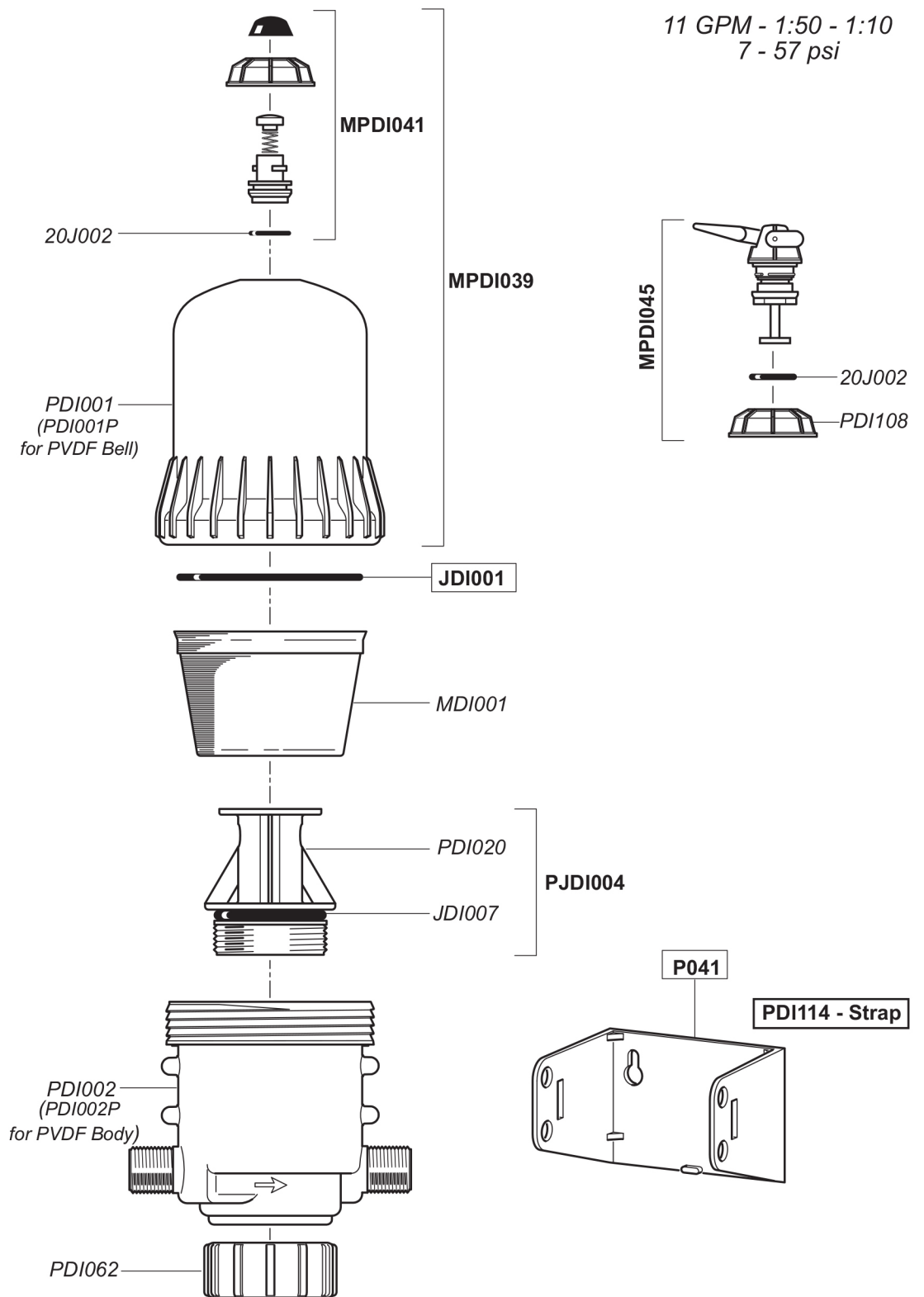
**DI210**  
11/03

11 GPM - 1:50 - 1:10  
7 - 57 psi



# DI210

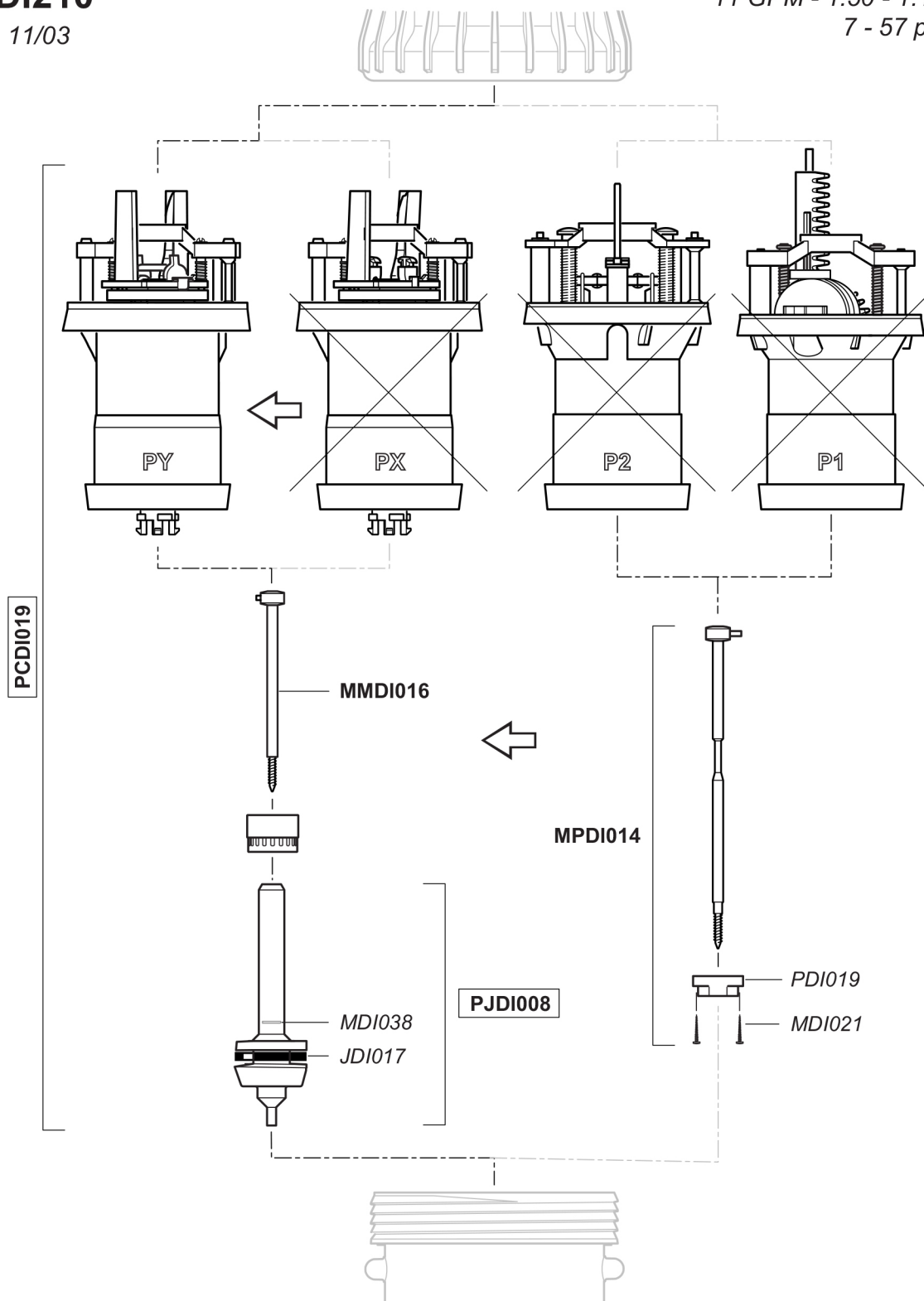
11/03



# DI210

11/03

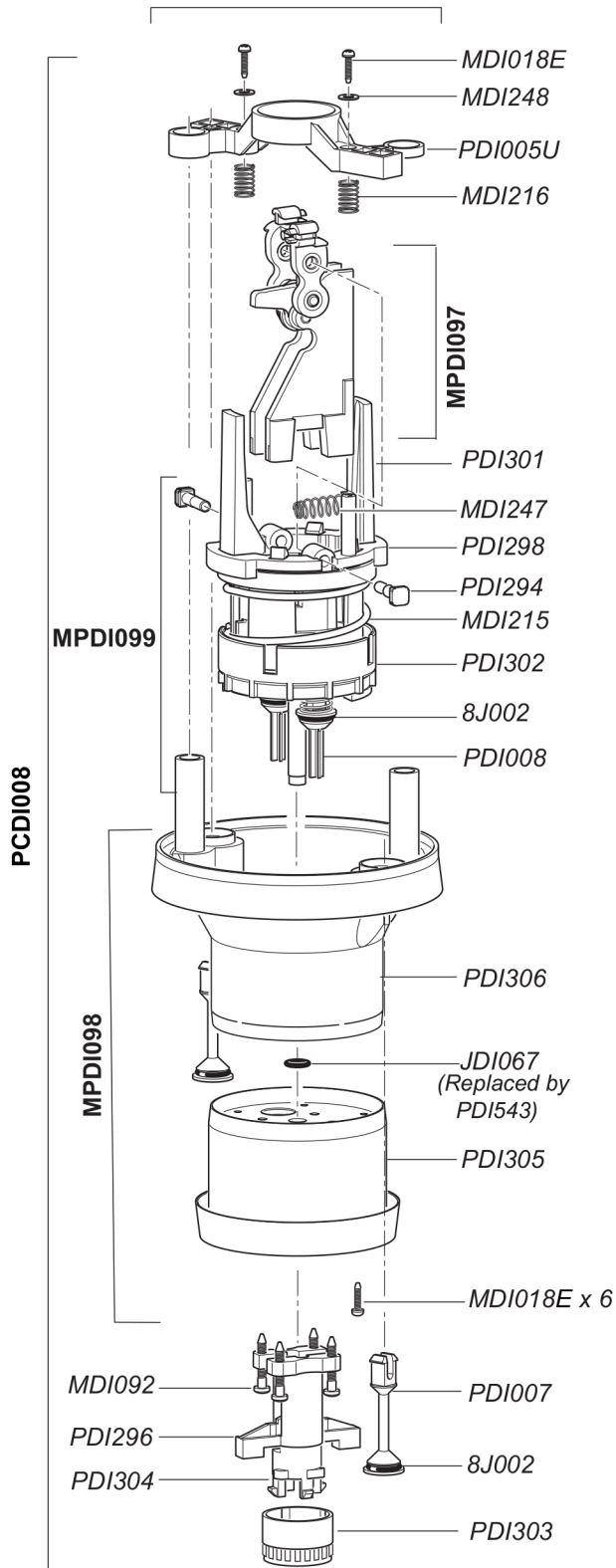
11 GPM - 1:50 - 1:10  
7 - 57 psi



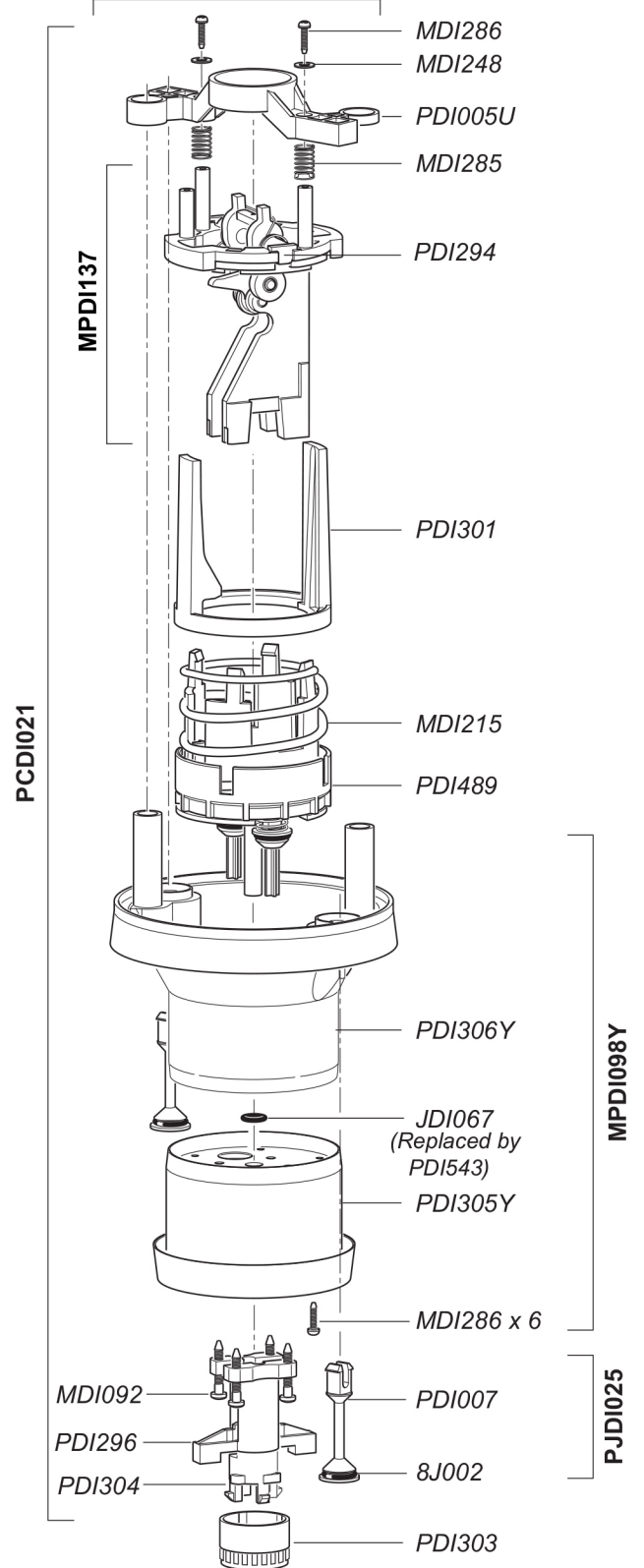
**DI210**  
11/03

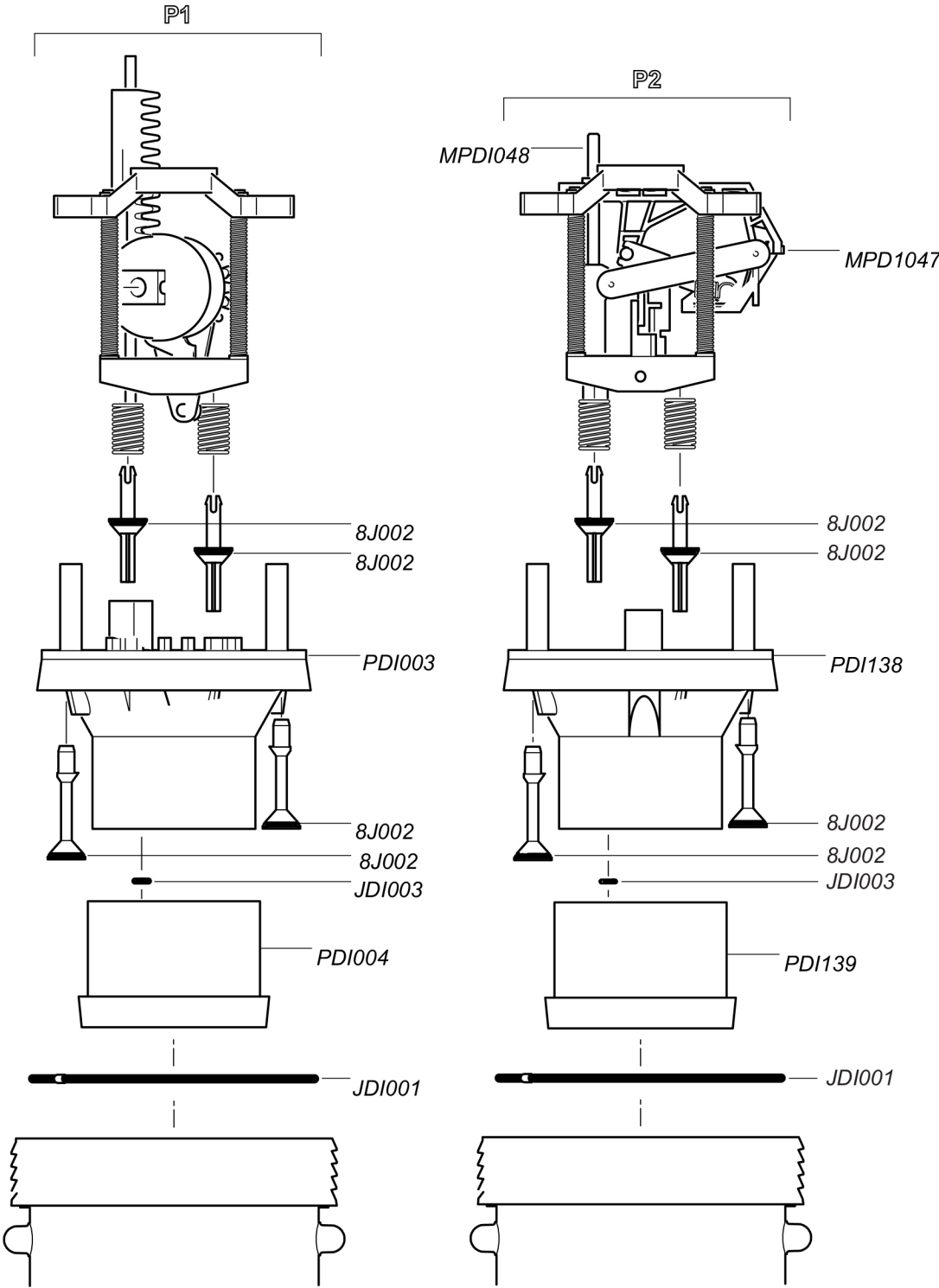
11 GPM - 1:50 - 1:10  
7 - 57 psi

**PX**



**PY**





# DI210

11/03

11 GPM - 1:50 - 1:10  
7 - 57 psi

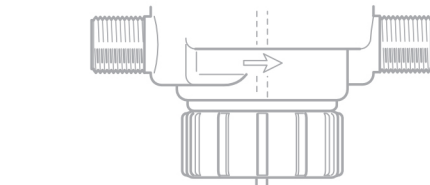
CDDI054 1/2" (Plunger not included)  
CDDI054V 3/4"

CDDI005 3/4"

PJD1006 1/2"  
PJD1007 3/4"

PDI056

PDI057



JDI013

PDI050

JDI018

PDI047

JDI017

JDI020

PDI058

PDI049

PDI059 x 2 (%)

PJDI018

20P035

8PJ018

PDI052

MDI032

PDI051

PDI053

JDI013

20J002

PDI054

20J002

PDI055

PDI057

20M046

**DI210**  
11/03

11 GPM - 1:50 - 1:10  
7 - 57 psi

**Option "V"**

