

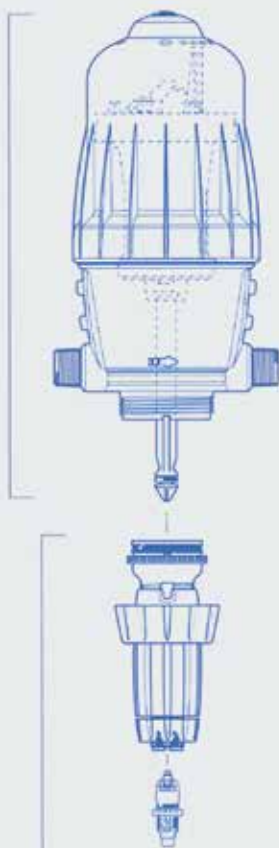


# DOSATRON®

WATER POWERED DOSING TECHNOLOGY

Prolongue la Vida de su Dosatron

# KIT RENOVACIÓN D14MZ3000



**GENUINE**  
**DOSATRON**  
PARTS

# Felicitaciones por la compra de su Kit Renovación Dosatron.

Parte #: MKD14MZ3000AF • MKD14MZ3000K • MKD14MZ3000VF





Este kit es para el Dosatron D14MZ3000 y consiste de dos partes:

- Parte 1 - Kit Pistón
- Parte 2 - Kit de Empaques/Sellos

## Parte 1 - Contenido del Kit Pistón:

PDI651 - Resorte Polímero Omega	
PDI649 - Barra de Conexión	
PDI648 - Empaque/Sello de la Barra de Presión	
PDI643 - Anillo Superior	
PDI644 - Anillo Inferior	

## Parte 2 - Contenido del Kit de Empaques:

PJDI140 - Válvula Cheque	
JDI120 - O-Ring de la Barra de Inyección	
JDI100 - O-Ring de la Manga de Inyección	
PJDI138 - Émbolo con Empaque/Sello	



Recuerde usar la protección adecuada cuando efectúe el mantenimiento, tales como guantes, gafas, y un delantal.

**CHATEE en [www.dosatronusa.com](http://www.dosatronusa.com)**

# D14MZ3000

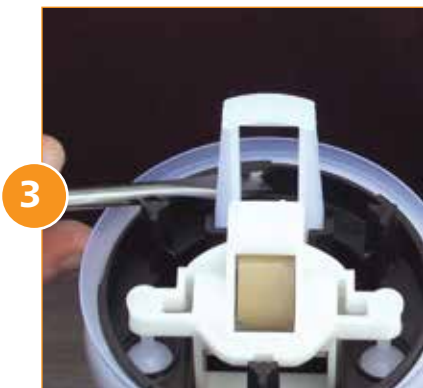
## Parte 1: Instrucciones del Kit Pistón



Comience removiendo el pistón de su inyector Dosatron. Desatornille y remueva la campana (tal vez necesite usar una llave de correa), ahora jale el pistón fuera del cuerpo. Coloque la campana y el cuerpo a un lado.

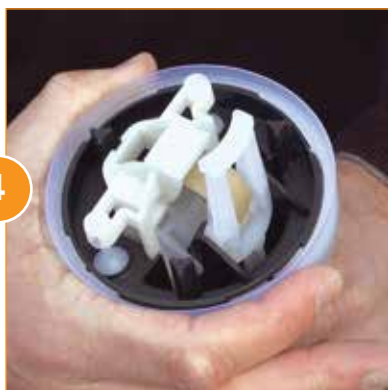


Sujete el émbolo con unas pinzas de punta delgada, cerca de la parte superior, y dele vuelta en contra de las manecillas del reloj para removerlo.



Para remover el anillo superior (mayor diámetro), ubique la muesca pequeña en la cobertura negra del pistón. Aquí es donde encaja el diente que se encuentra en el lado interno del anillo.

4



Aplique un poco de presión en el lado del anillo, mientras le da vuelta en la dirección en contra de las manecillas del reloj. Puede estar un poco apretado. Levántelo para removerlo, y deséchelo.

5



Voltee el pistón hacia abajo y siga los pasos del 3 al 4 para remover el anillo inferior.

6



Para remover el motor y el ensamble soporte de la válvula de la cobertura del pistón, va a necesitar un destornillador de cabeza plana. Utilice el destornillador para remover las válvulas superiores. Las válvulas parecen puntillas de golf y saldrán fácilmente de la cobertura del pistón. Colóquelas a un lado.

7



Sujete el mecanismo plástico blanco por la parte superior, y jálalo para sacarlo.

8



Ahora tiene dos sub-ensambles – la barra de presión en la izquierda y el marco soporte de la válvula en la derecha.

9



Para desarmar la barra de presión, remueva la barra de conexión del resorte polímero Omega.

10



Gire el resorte polímero Omega para sacarlo de la barra de presión.

Instale el nuevo **Resorte Polímero Omega (Parte #: PDI651)** empujándolo cuidadosamente dentro de la barra de presión.

11



Deslice la otra punta del resorte polímero Omega dentro de la **Barra de Conexión (Parte #: PDI649)**. La clave para este paso es asegurarse que la parte superior curvada de la barra de presión, está en la misma dirección del resorte polímero Omega.

12



Reemplace el **Empaque/Sello de la Barra de Presión (Parte #: PDI648)**. Dele un giro en contra de las manecillas del reloj para removerlo. Cuidadosamente coloque el nuevo empaque/sello sobre la barra de presión, empújelo hasta el final y dele un cuarto de vuelta en la dirección de las manecillas del reloj.

13



Intale el **Anillo Superior** (**Parte #: PDI643**). Localize el diente pequeño en el lado interno del anillo.

14



Ahora ubique la muesca en la cobertura del pistón.

15



Asegúrese de no instalar el Anillo con la parte superior hacia abajo.

16



Alinee el diente en el anillo con el agujero en la cobertura del pistón. Presione hacia abajo, y dele un cuarto de vuelta en la dirección de las manecillas del reloj. Si se dificulta darle la vuelta al anillo o este se levanta fácilmente, sáquelo, y realínelo.

17



Instale el nuevo **Anillo Inferior** (Parte #: **PDI644**) de la misma manera.

18



Antes de instalar la barra de presión y el ensamble soporte, ubique los cuatro agujeros en línea en un lado de la cobertura del pistón y otro agujero en el lado contrario.



19



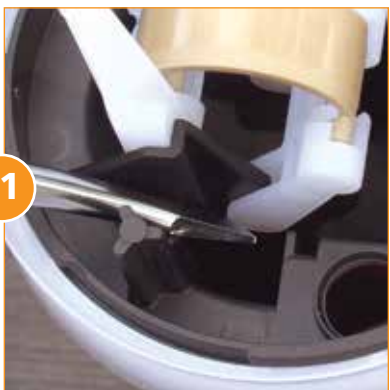
Asegúrese de que el ensamble soporte de la válvula encaja en el lado con los cuatro agujeros, y entra en las ranuras.

20



En el alineamiento del ensamble de la barra de presión, la parte curvada debe apuntar hacia adentro, y la barra de presión entra en el agujero individual. Acá es donde encaja la barra de conexión en el pistón.

21



La clave es asegurarse que la barra de conexión blanca se sienta en las muescas dentro de la cobertura del pistón.

22



Ahora para insertar el soporte de la válvula y la barra de presión en la cobertura del pistón, use su dedo índice para empujar el resorte. Esto ubicará todo en su lugar, y usted escuchará un clic. Si las partes no encajan justas, levante ambos ensambles y trate de nuevo.

23



Inserte las válvulas superiores por la parte superior, encajándolas en el marco soporte.

24



Para evaluar el pistón, jale la barra de presión hacia arriba y luego empújela hacia abajo un par de veces. Debe hacer clic en ambas direcciones.



Video Pistón  
D14MZ3000



Video de Soluciones  
D14MZ3000

Para las instrucciones en video, visite: <http://www.dosatronusa.com/d14mz3000/> y vea el Video de Soluciones D14MZ3000 y el Video Pistón D14MZ3000 o escanee el código QR con su dispositivo móvil.

# D14MZ3000

## Parte 2: Instrucciones del Kit de Empaques/Sellos PJD1139

1



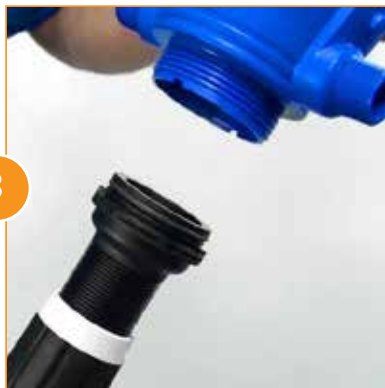
Desatornille la tuerca de la manguera de succión y remueva la manguera.

2



Desatornille la tuerca del vástago de inyección.

3



Jale el vástago hasta removerlo de la unidad. Coloque la tuerca y el cuerpo de la unidad a un lado.

4



Desatornille y remueva la tuerca de la válvula cheque.

5



Jale la válvula cheque fuera del vástago. Por lo general esta válvula sale en dos piezas. Descarte ambas piezas.

6



Desatornille y remueva la tuerca de seguridad.

7



Remueva la arandela en forma de “C” abriéndola y deslizándola sobre las roscas.

8



Desatornille y remueva la tuerca de ajuste.

9



Empuje la barra de inyección blanca hacia arriba y fuera de la manga negra.

10



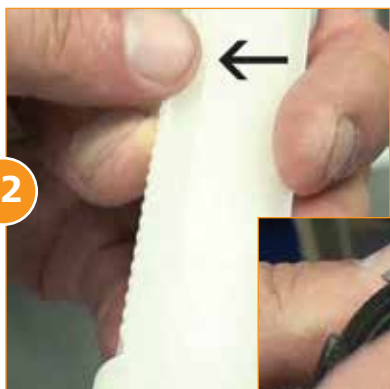
Remueva y reemplace el **O-Ring de la Barra de Inyección (Parte #: JDI120)**.

11



Remueva y reemplace el **O-Ring de la Manga de Inyección (Parte #: JDI100)**.

12



Alinee la ranura en la barra blanca con el diente dentro de la parte inferior de la manga negra. Empuje la barra blanca hacia adentro, tanto como pueda.



13



Atornille la tuerca de ajuste de nuevo a la manga negra.

14



Vuelva a colocar la arandela en forma de "C", deslizándola sobre las roscas. Gírela hasta que encaje en su lugar.

15



Atornille la tuerca de seguridad y apriétela con la mano solamente.

16



Instale la nueva **Válvula Cheque (Parte #: PJD1140)**, en el vástago de inyección. Asegurese que está en la misma posición que se enseña en la imagen.

17



Reinstale la tuerca de la válvula cheque.

18



Reinstale el **Émbolo con Empaque/Sello (Parte #: PJD1138)** en la parte inferior de la cobertura del pistón. Usando las pinzas de punta delgada, dele vuelta en la dirección de las manecillas del reloj para asegurarlo.



19



Cuidadosamente coloque el pistón de nuevo en el cuerpo del inyector y atornille la campana.

20



Para terminar, inserte cuidadosamente el pistón en el vástago de inyección.

**NOTA:** Tenga mucho cuidado de no doblar el pistón en el momento del re-ensamble.

21



Alinee las muescas en la parte inferior del cuerpo azul con los dientes en la parte superior del ensamble de inyección.

Asegúrese que la escala de su preferencia está hacia afuera. Si no es así, afloje la tuerca del vástago de inyección, jale el vástago un poco hacia abajo, gírelo 180 grados, y vuélvalo a conectar.

22



Vuelva a instalar la tuerca apretando solo con la mano.

23



Antes de instalar la manguera de succión, inserte la boquilla ajustadora por la manguera. Córtele media pulgada más o menos de la punta de la manguera.

24



Reposicione la boquilla como se indica.

25



Inserte la manguera en la lengüeta.

26



Atornille la tuerca de la manguera, apretando con la mano solamente.

27



Después de apretar la tuerca, jale la manguera para asegurarse que esta conectada correctamente.

Si no es así, corte otra media pulgada de la punta de la manguera y vuélvala a conectar.

Para instrucciones en video, visite:  
<https://www.youtube.com/user/DosatronIntl>  
y vea el Video Kit de Empaques D14MZ3000 o  
escanee el código QR con su dispositivo móvil.



Video Kit de Empaques  
D14MZ3000



**DOSATRON<sup>®</sup>**

*WATER POWERED DOSING TECHNOLOGY*

---

2090 Sunnydale Blvd. • Clearwater, FL 33765  
1-800-523-8499 • [www.dosatronusa.com](http://www.dosatronusa.com)