

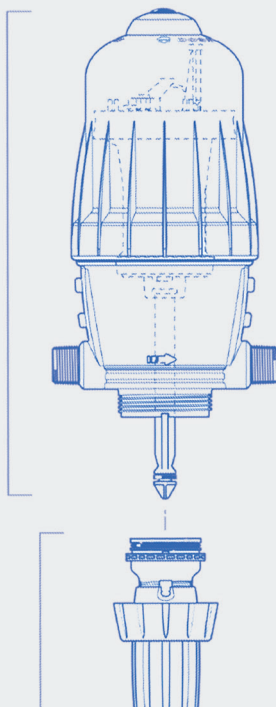
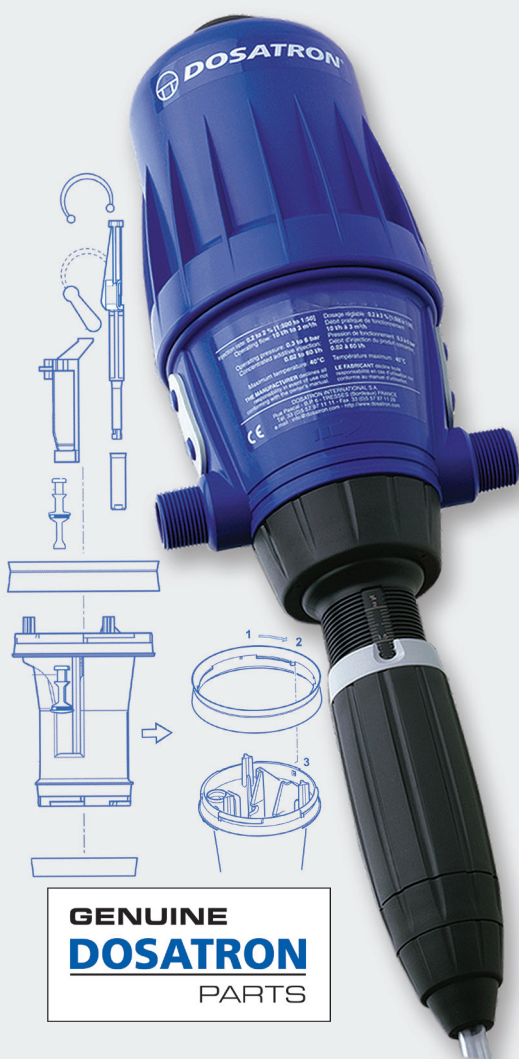


DOSATRON®

WATER POWERED DOSING TECHNOLOGY

Kit Pistón

Serie D14 Parte #: PPD1034



Serie D14
Parte #: PPD1034

Contenido del Kit Pistón:

Resorte Polímero Omega

Barra de Conexión

Empaque/Sello de la
Barra de Presión

Anillo Superior

Anillo Inferior

Kit Pistón de Dosatron

Parte #: PPD1034

Este kit es para la serie D14 de Dosatron.

Contenido del Kit Pistón:

PDI651 - Resorte Polímero Omega	
PDI649 - Barra de Conexión	
PDI648 - Empaque/Sello de la Barra de Presión	
PDI643 - Anillo Superior	
PDI644 - Anillo Inferior	



Recuerde usar la protección adecuada cuando efectúe el mantenimiento, tales como guantes, gafas, y un delantal.

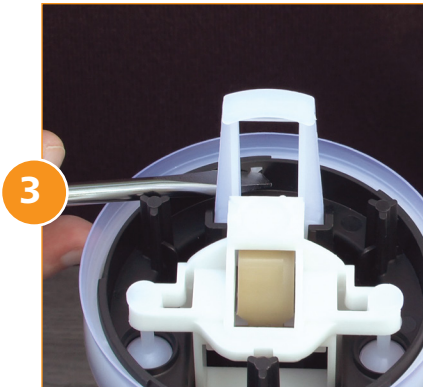
Instrucciones del Kit Pistón



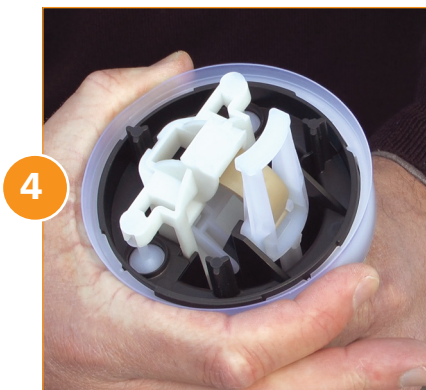
Comience removiendo el pistón de su inyector Dosatron. Desatornille y remueva la campana (tal vez necesite usar una llave de correa), ahora jale el pistón fuera del cuerpo. Coloque la campana y el cuerpo a un lado.



Remueva el émbolo dándole un cuarto de vuelta en la dirección en contra de las manecillas del reloj y colóquelo a un lado.



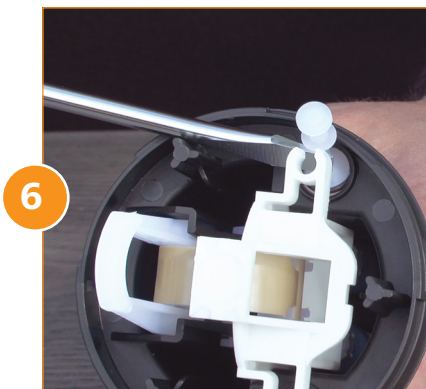
Para remover el anillo superior (mayor diámetro), ubique la muesca pequeña en la cobertura negra del pistón. Aquí es donde encaja el diente que se encuentra en el lado interno del anillo.



Aplique un poco de presión en el lado del anillo, mientras le da vuelta en la dirección en contra de las manecillas del reloj. Puede estar un poco apretado. Levántelo para removerlo, y deséchelo. Si la guía está muy apretada, córtela para removerla y deséchela.



Voltee el pistón hacia abajo y siga los pasos del 3 y 4 para remover el anillo inferior.



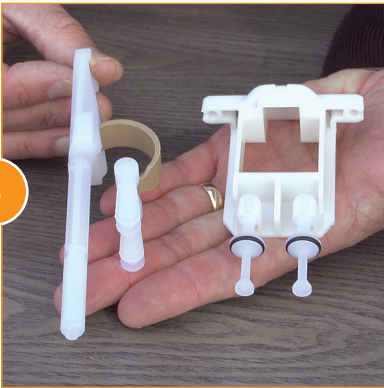
Para remover el motor y el soporte de la válvula, va a necesitar un destornillador de cabeza plana. Remueva las válvulas con el destornillador, estas parecen puntillas. Colóquelas a un lado.

7



Sujete el mecanismo plástico blanco por la parte superior, y jálalo para sacarlo.

8



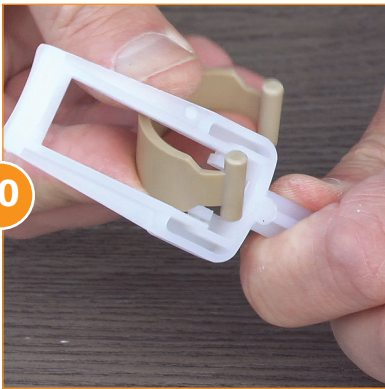
Ahora tiene dos sub-ensambles – la barra de presión en la izquierda y el marco soporte de la válvula en la derecha.

9



Para desarmar la barra de presión, remueva la barra de conexión del resorte polímero Omega.

10



Gire el resorte polímero Omega para sacarlo de la barra de presión.

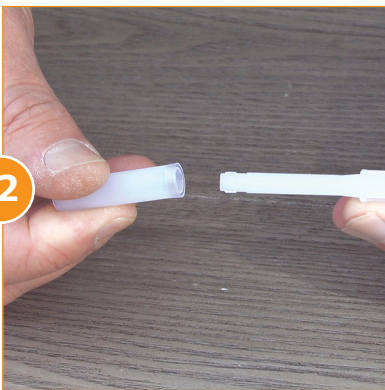
Instale el nuevo **Resorte Polímero Omega (Parte #: PDI651)** empujándolo cuidadosamente dentro de la barra de presión.

11



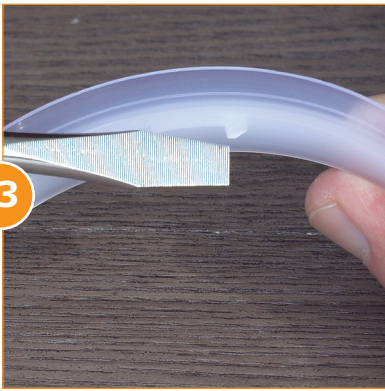
Deslice la otra punta del resorte polímero Omega dentro de la **Barra de Conexión (Parte #: PDI649)**. La clave para este paso es asegurarse que la parte superior curvada de la barra de presión, está en la misma dirección del resorte polímero Omega.

12



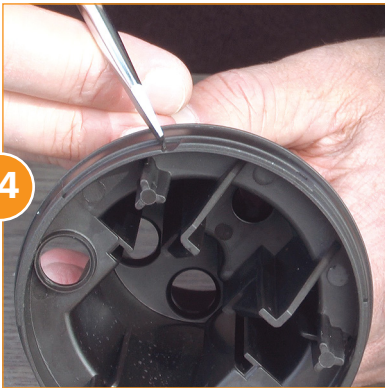
Reemplace el empaque/sello de la **Barra de Presión (Parte #: PDI648)**. Dele un giro en contra de las manecillas del reloj para removerlo. Cuidadosamente coloque el nuevo empaque/sello sobre la barra de presión, empújelo hasta el final y dele un cuarto de vuelta en la dirección de las manecillas del reloj.

13



Instale el **Anillo Superior** (Parte #: **PDI643**). Localice el diente pequeño en el lado interno del anillo.

14



Ahora ubique la muesca en la cobertura del pistón.

15



Asegúrese de no instalar el anillo con la parte superior hacia abajo.

16



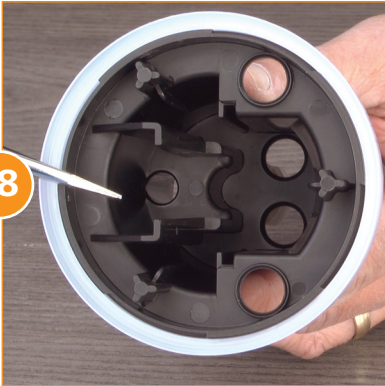
Alinee el diente en el anillo con el agujero en la cobertura del pistón. Presione hacia abajo, y dele un cuarto de vuelta en la dirección de las manecillas del reloj. Si se dificulta darle la vuelta al anillo o este se levanta fácilmente, sáquelo, y realínelo.

17



Instale el nuevo **Anillo Inferior (Parte #: PDI644)** de la misma manera.

18



Antes de instalar la barra de presión y el ensamble soporte, ubique los cuatro agujeros en línea en un lado de la cobertura del pistón y otro agujero en el lado contrario.

19



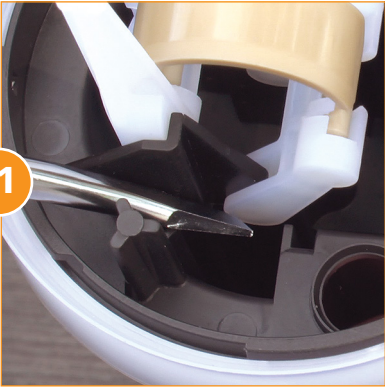
Asegúrese de que el ensamble soporte de la válvula encaja en el lado con los cuatro agujeros, y entra en las ranuras.

20



En el alineamiento del ensamble de la barra de presión, la parte curvada debe apuntar hacia adentro, y la barra de presión entra en al agujero individual. Acá es donde encaja la barra de conexión en el pistón.

21



La clave es asegurarse que la barra de conexión blanca se sienta en las muescas dentro de la cobertura del pistón.

22



Ahora para insertar el soporte de la válvula y la barra de presión en la cobertura del pistón, use su dedo índice para empujar el resorte. Esto ubicará todo en su lugar, y usted escuchará un clic. Si las partes no encajan justas, levante ambos ensambles y trate de nuevo.

23



Inserte las válvulas superiores por la parte superior, encajándolas en el marco soporte.

24



Para evaluar el pistón, jale la barra de presión hacia arriba y luego empújela hacia abajo un par de veces. Debe hacer clic en ambas direcciones.

25



Reinstale el émbolo por la parte inferior de la cobertura del pistón, y dele un cuarto de vuelta en la dirección de las manecillas del reloj para encajarlo.

26



Cuidadosamente coloque el pistón de nuevo en el cuerpo del inyector y atornille la campana.

Para las instrucciones en video, visite a: <http://www.dosatronusa.com/d14mz2/> y vea el Video Pistón D14 o escanee el código QR en la parte inferior con su dispositivo móvil.

Si tiene preguntas, llame al **1-800-523-8449** o CHATEE visitando **www.dosatronusa.com**.



Video Pistón D14



DOSATRON[®]

WATER POWERED DOSING TECHNOLOGY

2090 Sunnydale Blvd. • Clearwater, FL 33765
1-800-523-8499 • www.dosatronusa.com